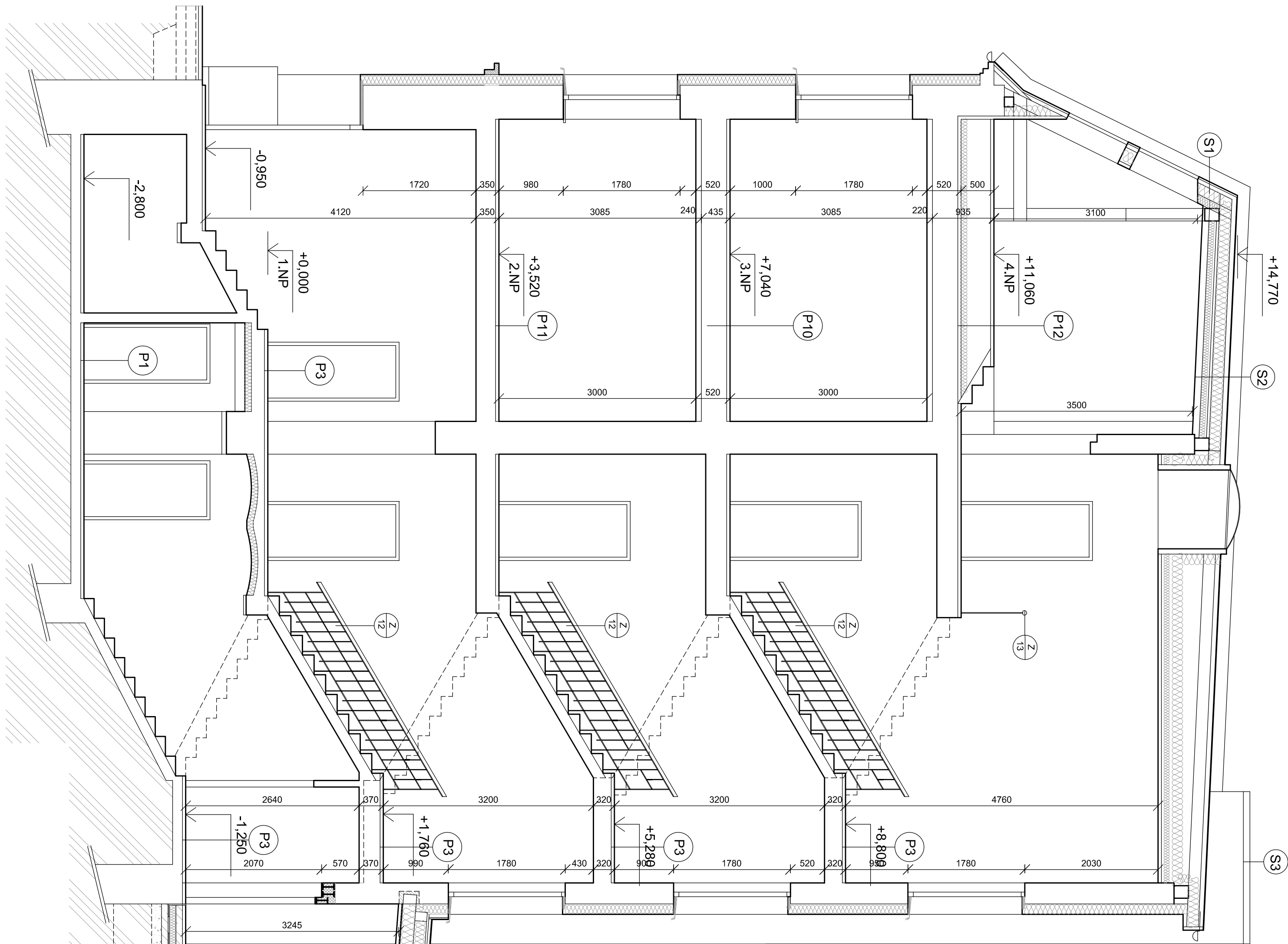


SKLADBY PODLAH:



SKLADBY PODLAH:

- P1-m.č.001, 002, 003, 004, 005, 006, 007**
- protiprašný náter betonu
 - oprava bet. mazaniny reproflační stěrkou
 - stávající bet. mazanina
 - stávající podkladní vrstvy

- P2- m.č. 001, 106, 201, 301, 401
- oprava a doplnění stávajících teracových schodišťových stupňů
 - stávající teracové stupně

- P3- 104, 106, 107,
201, 202, 203,
301, 302, 303,
401, 402, 403

- keram. dlažba vč. lepicího tmelu
- samoniveláční stěrka
- vyrovnání stáv. podkladu cem. potěrem

- | | | |
|----------------------------|--|----------------------|
| P4-104, 108, 204, 304, 404 | -keram. dlažba do voděodolného lepicího trelu
-hydroizolační stěrka
-samonivelační stěrka
-vyrovnání stěn, podkladu cem. potěrem do 30mm
stávající betonová mazanina | tl. 15mm
tl. 10mm |
|----------------------------|--|----------------------|

- P5-203, 205, 206, 208, 209, 210,
303, 305, 306, 310, 311
403, 405, 406, 410, 411, 412

- | | |
|--|----------|
| -keram. glazba do vodeodolného pružného lepicého tmeľu II, 15mm | |
| -penetrácia náter | |
| -cementová podkladná objemová stabilná deska (celoplošné lepenie a sŕštrubovaná) | tl 6mm |
| -penetrácia náter | |
| -2x OSB deska 3 | tl 44mm |
| -df. podšátka nové 60,40mm | tl 40 mm |
| -slav. štvorcový zástr.-doplniť keramizíem | |
| -stav. zapuštěný df. záchrp | |
| -stav. stropní trámy 160/200mm | |
| -sáskavý dielčenie plochy | |
| -sáskavý rákosový omietka | |
| -nový SDK podlažka z desiek typu IB II, 12,5mm | |

- | | |
|--|--|
| <p>– dřevěná lamelová podlaha s opodruženým podkladem pro sportovní aktivitu
 o šířce 1,30m
 – OSB deska se dvou vrstevná tl.2x16mm s vložnou separací folii tl. 32mm
 – parotěsná folie
 – nově dvanácti pokládky 100/60mm v rástru max. 625mm tl. 60mm
 – vyrovnávací stěrkový škrábavý záspěr – doplnit keramzitem
 – stěrková číselná klenba
 – měřicími izolační – vyznačená síť do lepidla
 tl.100mm</p> | <p>– dřevěná lamelová podlaha s opodruženým podkladem pro sportovní aktivitu
 o šířce 1,30m
 – OSB deska se dvou vrstevná tl.2x16mm s vložnou separací folii tl. 32mm
 – parotěsná folie
 – nově dvanácti pokládky 100/60mm v rástru max. 625mm tl. 60mm
 – vyrovnávací stěrkový škrábavý záspěr – doplnit keramzitem
 – stěrková číselná klenba
 – měřicími izolační – vyznačená síť do lepidla
 tl.100mm</p> |
|--|--|

- P7- 107, 109, 110, 113, 114**
-keramická diežka do vododolného pružného tmeľu tl.15mm
-panetáčik naťah
-bet. mazanina se síť KARI
-vyrvnávacia stávkajci škárový zásy- doplnit keramikzlem
-stávajci chlapi Klenba
-minerální izolace + výztužná síť

- P8- 101, 102, 105

- | | |
|--|-----------|
| -keram, dlažba vč., lepicový imatlu | lt. 15mm |
| -oem, podřt | lt. 30mm |
| -bet., mazanina se sítí KARI | lt. 100mm |
| -separatční fólie | |
| -lepená izolace z podlahového polyisoprenu EPS 100 | lt. 100mm |
| -separatční fólie | |
| -2x hydroizolační modifikovaný asfaltový pás | lt. 8mm |
| -panelární nátěr | |
| -podkladní beton s KARI sítí | lt. 120mm |
| -šestkový podsyp fr. 6/16mm | lt. 10mm |
| -šestkový podsyp fr. 16/32mm | lt. 150mm |


- P9- 103**
- cem, poter s protipásovou úpravou+ 2x epoxidový náter tl. 30mm
-bet., mazanina s K4R sířtí přt obou povrchů C20/25 XC2 tl. 200mm
-separacní lože
-2x hydroizolace ní modifikovaný asfaltový pás
-penetracní náter
-pokladání ZB deska s K4R sířtí
-pokladání bet. mazanina
-šleřkový podsyp fr. 6/16mm
-šleřkový podsyp fr. 16/32mm
- tl. 8mm
tl. 200mm
tl. 50mm
tl. 150mm
tl. 150mm
tl. 150mm

- P10– 307, 308, 309**
- PVC celoplošně lepené zářez, tř. 3,3
 - 2X OSB deska
 - kročejová izolace z minerálních vláken
 - dř. stávkové nové 60/40mm
 - dř. švákové zásky- doplňit keramzitům
 - prům. zapuštěného zátkou stávkajci
 - sív. stropní trámy 160/250mm
 - stávkajci dřevěné podbit
 - stávkajci dřevěná omítka
 - stávkajci OSB podhled z desek typu RBL II, 12,5mm

- | | |
|---|----------|
| P11- 207 | |
| - PVC | tl.3mm |
| - 2x OSB deska | tl.44mm |
| - df. polštář nové 60x40mm | tl.40 mm |
| - síť, šňákový zásp- doplnit keramizlem | |
| - přina zpořistěného zaklopu stěvající | |
| - stěv, zpořistěný trámy 160/250mm | |
| - stěvající dřevěné podbití | tl.22 mm |
| - stěvající rákosová omítka | |
| - nový SĐK podhled z desek typu RPU tl.12,5mm | |

- | | |
|---|----------|
| P12- 407, 408, 409 | |
| -PVC celoplošná lepenie zatičť. tl. 33 | tl.3mm |
| - 2X OS deska tl.18mm | tl.36mm |
| - separačný podlažný na drevených prútoch | |
| - stávkavé trámy doplnené o trámy pro rošt (60/200mm | tl.200mm |
| - zvuková izolácia z minerálnych desek nová | tl.100mm |
| - stávkajci podlaha , prídutích diaždí/ bet. mazařiny | |
| - stávk. šķakavý zasp | |
| - přřka zapuřřteného zákřpu stávkajci | |
| - stávk. střpořní trámy | |
| - stávkajci dřevěné podřtki | tl.22 mm |
| - stávkajci řakosová omřtka | |
| - nový SDK podřřtie z desek typu RBU tl.12,5mm | |

Číslo	Změna	Datum

<p>U21 - Univerzita bez bariér</p> <p>CZ.02.2.67/0.0/0.0/16_016/0/0002/472</p> <p>VÝSTAVBA PORADENSKÉHO CENTRA UJEP Č.P. 771, UL. PASTEUROVA, ÚSTÍ NAD LABEM</p>			
<p>Zpracoval:</p>			
 <p>Correct BC, s.r.o. Elšský Krasnohořské 1339/15 Ústí nad Labem 400 01 tel.: +420 475 200 977 e-mail: dliouny@correct-bc.cz IČO: 250 285 88 DIČ: CZ250 285 88</p>		<p>Projektant:</p> <p>Ing. Petr Dlouhý tel.: +420 602 191 690 e-mail: dliouny@correct-bc.cz</p>	
<p>Projekant:</p> <p>Jana Košťálová tel.: +420 602474205 e-mail: kostalova@correct-bc.cz</p>		<p>Projektant dle části PD:</p> <p>Ing. Petr Dlouhý tel.: +420 602 191 690 e-mail: dliouny@correct-bc.cz</p>	
<p>Vypracoval:</p> <p>Jana Košťálová</p>		<p>Zodpovědný projektant:</p> <p>Ing. Petr Dlouhý</p>	
<p>Část:</p> <p>D. 1.1 ARCHITEKTONICKO-STAVEBNÍ ČÁST</p>		<p>Kontroloval:</p> <p>Ing. Petr Dlouhý</p>	
<p>Název výkresu:</p>			
<p>ŘEZ A - A - NOVÝ STAV</p>			
<p>Zákazník:</p> <p>UJEP v Ústí nad Labem Pasterova 3544/1 Ústí nad Labem</p>		<p>Objekt:</p> <p>SO 01</p>	
<p>Číslo výkresu:</p> <p>D.1.1.b - 18</p>		<p>Stupně:</p> <p>DPS</p>	
<p>Formát:</p> <p>6x44</p>		<p>Měřítko:</p> <p>1:50</p>	
<p>Datum:</p> <p>11.2017</p>		<p>Kopie/Copy:</p> <p>—</p>	
<p>Zmínka:</p> <p>REV 000</p>		<p>Archivní číslo:</p>	